

# 申込金返金保証 シンクホームの家づくり

シンクホーム  
**SHINKU HOME**  
自由設計木造注文住宅

Wood & Wolf  
ウールな木の家  
自然素材のデザイン住宅

## STEP1 家づくり相談 無料



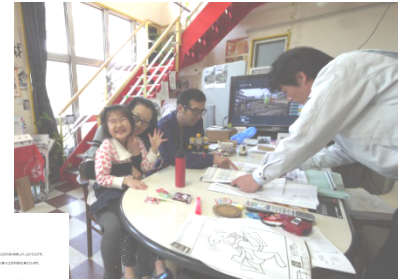
●お客様の思い描かれている理想の住まいや現在の住まいに対するご不満など、できるだけ詳しくお聞かせください。

●シンクホームの家づくりについて説明とDVD視聴

●家づくりの流れについて説明

●「家づくりを成功のための、マジカルクエッション」や「プランニングノート」をお渡しいたします。

ノートはお持ち帰りいただき、ご家族みんなで家づくり会議を開いて、ご記入を進めて下さい。



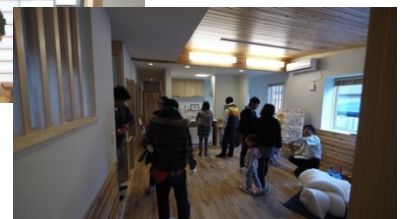
## STEP2 OB様邸ご案内や建築現場のご案内



●シンクホームで実際に建てられたお客様の家にご案内いたします。

ご希望により5件～10件程度（日程調整の上）見学及び直接質疑等などしていただき、住み心地などなんでも聞いてください。

●「プランニングノート」の提出。  
家づくりの悩みや疑問、問題点などを遠慮なく、私たちに全てオープンにしていただきたいと思います。



## STEP3 建築申し込み



- 「プランニングノート」の提出必須
- 建築申込金30万円のお支払い

本費用は調査等プランニング費用実費であり、  
本契約時には本体工事に充当いたします。

お申込みをいただいたお客様を優先して、全力投球で  
プラン作成に取り掛かり、お客様の家づくりをサポートしてまいります。

※最終的にご契約にいたらない場合には、理由は問わず30万円を返金いたします。又、ローン不成立時、および建築地をお持ちでない方で期限内に建築地が見つからない場合にも100%ご返金いたします。



## STEP4 建築地拝見 又は不動産会社紹介



- 建築予定地を拝見し、役所にて規制等の調査を行ないます。

間違いのない家づくりをするために欠かせない業務です。  
また、近隣との緩衝や風の通り・陽の当たり方なども詳しく見て、プランづくりに活かしています。土地をお持ちでない方には不動産会社を紹介いたします。

● 土地の案内をさせていただき、良い土地、検討できる土地が見つかった場合、プランを作成し、概算を提示させていただきます。土地によっては、造成費用等が必要になることもあります。



## STEP5 ファーストプランの提案



- お客様との直接の会話、プランニングノートなどを元にお客様だけの専用プランを提案します。（間取り図面・3Dイメージパース）
- ファーストプランを元にご要望をさらに具体化、プランを修正していきます。



## STEP6 修正プラン及び概算資金計画提出



- 修正プランをご確認いただき、さらに細部を煮詰めていきます。
  - 概算総合資金計画の提案、ご確認。
  - プランと資金計画のバランスをお打ち合わせ。（夢や実現したいこと、現実の予算との兼ね合い）
- 場合により、このステップが数回増えることもあります、納得行くまで打ち合わせを重ねたいと思います。



## STEP7 修正プラン提案、概算資金計画のご確認



- 修正プランと修正資金計画をご確認いただきます。
- 金融機関との相談。



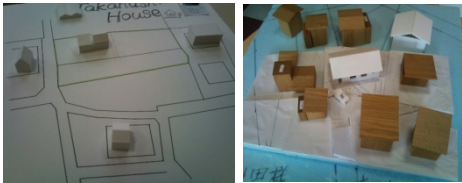
## STEP8 プラン・仕様・金額決定



プランと仕様をご確定いただき、金額をご提示いたします。同時にご融資・お支払条件についての確認もいたします。



- 間取り等ご要望のチェック
- 金額・ご融資・お支払い条件の確認



## STEP9 ご契約



- 見積書・設計図をご確認いただき、工事請負契約を締結させていただきます。**契約金として請負契約の20%をお願い申し上げます。**



## STEP10 建築確認申請手続き・金融機関手続き



- 行政（役所）に新築計画のお知らせ（建築確認の申請）をいたします。  
取得するまで2階建住宅で約2～4週間、3階建住宅で約2～3ヶ月ほどかかります。  
（その他の申請手続きが必要な場合もあり、必ずしもこの限りではございません。）
- 金融機関に借入れの本申し込みを行います。

## STEP 11 地鎮祭・近隣挨拶・工事着工

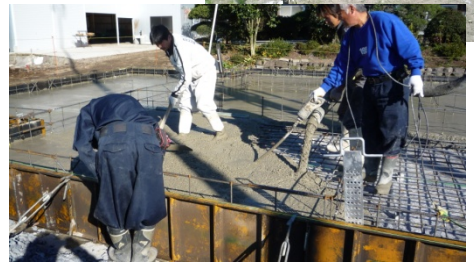


- 地鎮祭の執り行ない  
(できる限りお願いしております)
- 近隣挨拶 担当者と同行します。
- 工事着工

**着手金をお願い申し上げます。(残金の1/3)**

工事中

- 見学は原則自由ですが現場内への立ち入りは大変危険ですので、許可なく立ち入ることはお控えください。
- 気づいた点は何なりとご連絡ください。



## STEP 12 上棟 (建て方)



いよいよ上棟です。

是非見学をしていただきたいと考えております。

(危険ですので担当者の指示に必ず従ってください。)

- 上棟式の執り行ない (任意です)

**中間金 (残金の1/3) をお願い申し上げます。**



## STEP13 ショールーム色決め・現場検査・確認



- ショールームにて現物を見て触れていただき色決めなどをいたします。
- 工事中 各工程にて行政及び第三者検査機関等の検査を実地していきます。
- 定期的に現場での打ち合わせを行い、確認をします。



## STEP14 工事完了



全6回の行政と住宅保証機構の検査、社長の検査を含めた社内検査を受け、すべての工事が完了です。  
お引き渡しに向けて、細かいチェックをします。  
ハウスクリーニングを実施。



## STEP 15 完成・お引渡し つながり式



●すべての工事・検査が完了して、最後にお客様に現場にて確認をお願いいたします。この際、設備等の取扱い説明も実施いたします。**最終金**  
**(残金の1/3)をお願い申し上げます。**



## STEP 16 ここから始まる、ずっと続くお付き合い



定期的な点検もありますが、何かの時にはとにかく駆けつけます。お気づきの点は何なりと申し出てください。

お客様の生活の舞台を守る裏方として、よきパートナーとしてお付き合いをさせていただければ幸いです。

また、ご縁を頂いたお客様とよりたのしく、すてきな生活が送れるようイベントなど開催した際には振るってご参加下さいます様お願い申し上げます。

